

# ВОРОТЫНСКИЙ КИРПИЧ



## ОБЛИЦОВОЧНЫЕ КИРПИЧИ

### ОДИНАРНЫЕ 1 НФ

## ТЕХНИЧЕСКИЕ ХАРАКТЕРИСТИКИ

По вопросам продаж и поддержки обращайтесь:

Архангельск (8182)63-90-72	Калининград (4012)72-03-81	Новосибирск (383)227-86-73	Сочи (862)225-72-31
Астана +7(7172)727-132	Калуга (4842)92-23-67	Омск (3812) 21-46-40	Ставрополь (8652)20-65-13
Астрахань (8512) 99-46-04	Кемерово (3842)65-04-62	Орел (4862)44-53-42	Сургут (3462) 77-98-35
Барнаул (3852) 73-04-60	Киров (8332)68-02-04	Оренбург (3532)37-68-04	Тверь (4822)63-31-35
Белгород (4722)40-23-64	Краснодар (861)203-40-90	Пенза (8412)22-31-16	Томск (3822)98-41-53
Брянск (4832)59-03-52	Красноярск (391)204-63-61	Пермь (342)205-81-47	Тула (4872)74-02-29
Владивосток (423)249-28-31	Курск (4712)77-13-04	Ростов-на-Дону (863)308-18-15	Тюмень (3452)66-21-18
Волгоград (844)278-03-48	Липецк (4742)52-20-81	Рязань (4912)46-61-64	Ульяновск (8422)24-23-59
Вологда (8172)26-41-59	Магнитогорск (3519)55-03-13	Самара (846)206-03-16	Уфа (347)229-48-12
Воронеж (473)204-51-73	Москва (495)268-04-70	Санкт-Петербург (812)309-46-40	Хабаровск (4212) 92-98-04
Екатеринбург (343)384-55-89	Мурманск (8152)59-64-93	Саратов (845)249-38-78	Челябинск (351)202-03-61
Иваново (4932)77-34-06	Набережные Челны (8552)20-53-41	Севастополь (8692) 22-31-93	Череповец (8202)49-02-64
Ижевск (3412)26-03-58	Нижний Новгород (831)429-08-12	Симферополь (3652) 67-13-56	Ярославль (4852)69-52-93
Казань (843)206-01-48	Новокузнецк (3843)20-46-81	Смоленск (4812)29-41-54	

сайт: <http://v-kirpich.nt-rt.ru> || эл. почта: [vhc@nt-rt.ru](mailto:vhc@nt-rt.ru)

## **КИРПИЧ ЛИЦЕВОЙ КЕРАМИЧЕСКИЙ ОДИНАРНЫЙ КРАСНЫЙ М150**



### **Описание и характеристики**

**Размер** 250x120x65мм.

**Прочность** М150

**Пустотность** 42%

**Морозостойкость** 100 циклов

**Масса** 2,3±0,2кг.

**Теплопроводность** 0,3Вт/(моС).

**Водопоглощение** 8-12%

**Количество на поддоне** 480

**Размер поддона** 1м\*1м

**Количество поддонов в автомобиле** 18шт.

**Количество в автомобиле** 8640шт.

**Цвет** красный

**Фактура** гладкий

## **КИРПИЧ ЛИЦЕВОЙ КЕРАМИЧЕСКИЙ ОДИНАРНЫЙ ПЕРСИКОВЫЙ M150 С НАКАТОМ ЧЕРЕПАШКА**



### **Описание и характеристики**

**Размер** 250x120x65мм.

**Прочность** M150

**Пустотность** 42%

**Морозостойкость** 75 циклов

**Масса** 2,3±0,2кг.

**Теплопроводность** 0,44Вт/(моС).

**Водопоглощение** 8-12%

**Количество на поддоне** 480

**Размер поддона** 1м\*1м

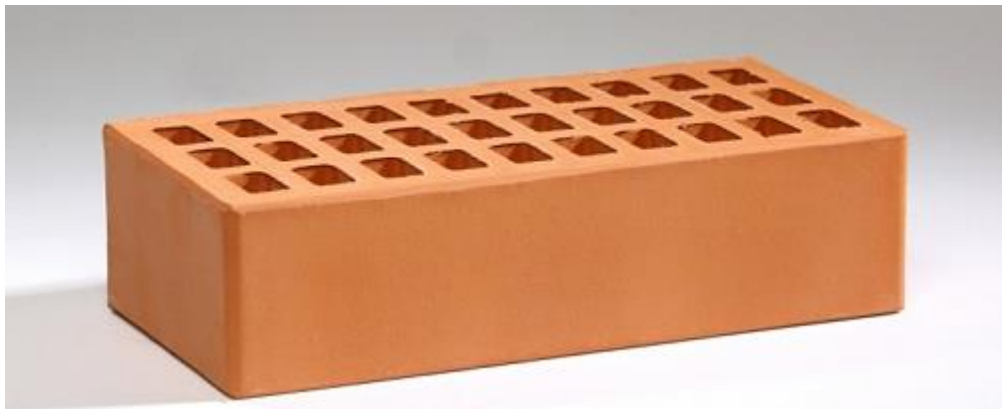
**Количество поддонов в автомобиле** 18шт.

**Количество в автомобиле** 8640шт.

**Цвет** персиковый

**Фактура** черепашка

## **КИРПИЧ ЛИЦЕВОЙ КЕРАМИЧЕСКИЙ ОДИНАРНЫЙ ПЕРСИКОВЫЙ M150**



### **Описание и характеристики**

**Размер** 250x120x65мм.

**Прочность** M150

**Пустотность** 42%

**Морозостойкость** 75 циклов

**Масса** 2,3±0,2кг.

**Теплопроводность** 0,44Вт/(моС).

**Водопоглощение** 8-12%

**Количество на поддоне** 480

**Размер поддона** 1м\*1м

**Количество поддонов в автомобиле** 18шт.

**Количество в автомобиле** 8640шт.

**Цвет** персиковый

**Фактура** гладкий

## **КИРПИЧ ЛИЦЕВОЙ КЕРАМИЧЕСКИЙ ОДИНАРНЫЙ КРАСНЫЙ М150 С НАКАТОМ ЧЕРЕПАШКА**



### **Описание и характеристики**

**Размер** 250x120x65мм.

**Прочность** М150

**Пустотность** 42%

**Морозостойкость** 100 циклов

**Масса** 2,3±0,2кг.

**Теплопроводность** 0,3Вт/(моС).

**Водопоглощение** 8-12%

**Количество на поддоне** 480

**Размер поддона** 1м\*1м

**Количество поддонов в автомобиле** 18шт.

**Количество в автомобиле** 8640шт.

**Цвет** красный

**Фактура** черепашка

## **КИРПИЧ ЛИЦЕВОЙ КЕРАМИЧЕСКИЙ ОДИНАРНЫЙ КРАСНЫЙ М150**



### **Описание и характеристики**

**Размер** 250x120x65мм.

**Прочность** М150

**Пустотность** 42%

**Морозостойкость** 100 циклов

**Масса** 2,3±0,2кг.

**Теплопроводность** 0,3Вт/(мoC).

**Водопоглощение** 8-12%

**Количество на поддоне** 480

**Размер поддона** 1м\*1м

**Количество поддонов в автомобиле** 18шт.

**Количество в автомобиле** 8640шт.

**Цвет** красный

**Фактура** гладкий

## **КИРПИЧ ЛИЦЕВОЙ КЕРАМИЧЕСКИЙ ОДИНАРНЫЙ ПЕРСИКОВЫЙ M175**



### **Описание и характеристики**

**Размер** 250x120x65мм.

**Прочность** M175

**Пустотность** 39%, лицевая стенка 20мм.

**Морозостойкость** 75 циклов

**Масса** 2,7±0,2кг.

**Теплопроводность** 0,44Вт/(моС).

**Водопоглощение** 8-12%

**Количество на поддоне** 480

**Размер поддона** 1м\*1м

**Количество поддонов в автомобиле** 18шт.

**Количество в автомобиле** 8640шт.

**Цвет** персиковый

**Фактура** гладкий

## **КИРПИЧ ЛИЦЕВОЙ КЕРАМИЧЕСКИЙ ОДИНАРНЫЙ ТЕРРАКОТОВЫЙ М150**



### **Описание и характеристики**

**Размер** 250x120x65мм.

**Прочность** М150

**Пустотность** 42%

**Морозостойкость** 100 циклов

**Масса** 2,3±0,2кг.

**Теплопроводность** 0,3Вт/(моС).

**Водопоглощение** 8-12%

**Количество на поддоне** 480

**Размер поддона** 1м\*1м

**Количество поддонов в автомобиле** 18шт.

**Количество в автомобиле** 8640шт.

**Цвет** терракотовый

**Фактура** гладкий



## **КИРПИЧ ЛИЦЕВОЙ КЕРАМИЧЕСКИЙ ОДИНАРНЫЙ ТЕРРАКОТОВЫЙ М150 С НАКАТОМ ЧЕРЕПАШКА**



### **Описание и характеристики**

**Размер 250x120x65мм.**

**Прочность М150**

**Пустотность 42%**

**Морозостойкость 100 циклов**

**Масса 2,3±0,2кг.**

**Теплопроводность 0,3Вт/(моС).**

**Водопоглощение 8-12%**

**Количество на поддоне 480**

**Размер поддона 1м\*1м**

**Количество поддонов в автомобиле 18шт.**

**Количество в автомобиле 8640шт.**

**Цвет терракотовый (коричневый)**

**Фактура черепашка**

## **КИРПИЧ ЛИЦЕВОЙ КЕРАМИЧЕСКИЙ ОДИНАРНЫЙ СОЛОМЕННЫЙ M175**



### **Описание и характеристики**

**Размер** 250x120x65мм.

**Прочность** M175

**Пустотность** 39%, лицевая стенка 20мм.

**Морозостойкость** 75 циклов

**Масса** 2,7±0,2кг.

**Теплопроводность** 0,32Вт/(мoC).

**Водопоглощение** 8-12%

**Количество на поддоне** 480

**Размер поддона** 1м\*1м

**Количество поддонов в автомобиле** 18шт.

**Количество в автомобиле** 8640шт.

**Цвет** соломенный

**Фактура** гладкий

## **КИРПИЧ ЛИЦЕВОЙ КЕРАМИЧЕСКИЙ ОДИНАРНЫЙ ТЕРРАКОТОВЫЙ М150**



### **Описание и характеристики**

**Размер** 250x120x65мм.

**Прочность** М150

**Пустотность** 39%, лицевая стенка 20мм.

**Морозостойкость** 100 циклов

**Масса** 2,7±0,2кг.

**Теплопроводность** 0,3Вт/(м°С).

**Водопоглощение** 8-12%

**Количество на поддоне** 480

**Размер поддона** 1м\*1м

**Количество поддонов в автомобиле** 18шт.

**Количество в автомобиле** 8640шт.

**Цвет** терракотовый (коричневый)

**Фактура** гладкий

## **КИРПИЧ ЛИЦЕВОЙ КЕРАМИЧЕСКИЙ ОДИНАРНЫЙ БЕЛЫЙ ЖЕМЧУГ М175 С НАТАКОМ КР.ЧЕРЕПАШКА ГОСТ 530-2012**



### **Описание и характеристики**

**Размер 250x120x65мм.**

**Прочность М175**

**Пустотность 39%, лицевая стенка 20мм.**

**Морозостойкость 100 циклов**

**Масса 2,7±0,2кг.**

**Теплопроводность 0,32Вт/(моС).**

**Водопоглощение 8-12%**

**Количество на поддоне 480**

**Размер поддона 1м\*1м**

**Количество поддонов в автомобиле 18шт.**

**Количество в автомобиле 8640шт.**

**Цвет белый жемчуг**

**Фактура кр. черепашка**

## **КИРПИЧ ЛИЦЕВОЙ КЕРАМИЧЕСКИЙ ОДИНАРНЫЙ БЕЛЫЙ ЖЕМЧУГ М175 РИФ**



### **Описание и характеристики**

**Размер 250x120x65мм.**

**Прочность М175**

**Пустотность 39%, лицевая стенка 20мм.**

**Морозостойкость 100 циклов**

**Масса 2,7±0,2кг.**

**Теплопроводность 0,32Вт/(моС).**

**Водопоглощение 8-12%**

**Количество на поддоне 480**

**Размер поддона 1м\*1м**

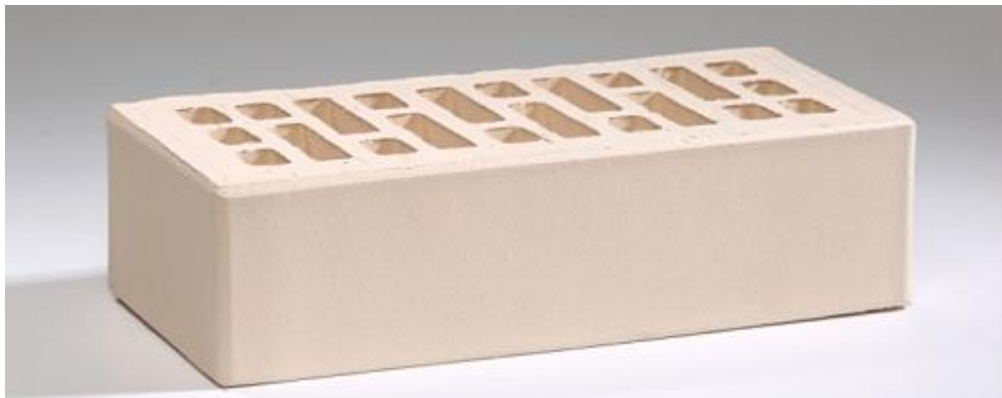
**Количество поддонов в автомобиле 18шт.**

**Количество в автомобиле 8640шт.**

**Цвет белый жемчуг**

**Фактура риф**

## **КИРПИЧ ЛИЦЕВОЙ КЕРАМИЧЕСКИЙ ОДИНАРНЫЙ БЕЛЫЙ ЖЕМЧУГ M175**



### **Описание и характеристики**

**Размер** 250x120x65мм.

**Прочность** M175

**Пустотность** 39%, лицевая стенка 20мм.

**Морозостойкость** 100 циклов

**Масса** 2,7±0,2кг.

**Теплопроводность** 0,32Вт/(моС).

**Водопоглощение** 8-12%

**Количество на поддоне** 480

**Размер поддона** 1м\*1м

**Количество поддонов в автомобиле** 18шт.

**Количество в автомобиле** 8640шт.

**Цвет** белый жемчуг

**Фактура** гладкий

# ВОРОТЫНСКИЙ КИРПИЧ

---

По вопросам продаж и поддержки обращайтесь:

Архангельск (8182)63-90-72	Калининград (4012)72-03-81	Новосибирск (383)227-86-73	Сочи (862)225-72-31
Астана +7(7172)727-132	Калуга (4842)92-23-67	Омск (3812) 21-46-40	Ставрополь (8652)20-65-13
Астрахань (8512) 99-46-04	Кемерово (3842)65-04-62	Орел (4862)44-53-42	Сургут (3462) 77-98-35
Барнаул (3852) 73-04-60	Киров (8332)68-02-04	Оренбург (3532)37-68-04	Тверь (4822)63-31-35
Белгород (4722)40-23-64	Краснодар (861)203-40-90	Пенза (8412)22-31-16	Томск (3822)98-41-53
Брянск (4832)59-03-52	Красноярск (391)204-63-61	Пермь (342)205-81-47	Тула (4872)74-02-29
Владивосток (423)249-28-31	Курск (4712)77-13-04	Ростов-на-Дону (863)308-18-15	Тюмень (3452)66-21-18
Волгоград (844)278-03-48	Липецк (4742)52-20-81	Рязань (4912)46-61-64	Ульяновск (8422)24-23-59
Вологда (8172)26-41-59	Магнитогорск (3519)55-03-13	Самара (846)206-03-16	Уфа (347)229-48-12
Воронеж (473)204-51-73	Москва (495)268-04-70	Санкт-Петербург (812)309-46-40	Хабаровск (4212) 92-98-04
Екатеринбург (343)384-55-89	Мурманск (8152)59-64-93	Саратов (845)249-38-78	Челябинск (351)202-03-61
Иваново (4932)77-34-06	Набережные Челны (8552)20-53-41	Севастополь (8692) 22-31-93	Череповец (8202)49-02-64
Ижевск (3412)26-03-58	Нижний Новгород (831)429-08-12	Симферополь (3652) 67-13-56	Ярославль (4852)69-52-93
Казань (843)206-01-48	Новокузнецк (3843)20-46-81	Смоленск (4812)29-41-54	

сайт: <http://v-kirpich.nt-rt.ru> || эл. почта: [vhc@nt-rt.ru](mailto:vhc@nt-rt.ru)